

Organisatorisches

=====

1. Auf dem Blatt 1 (Inhaltsverzeichnis) der Bauanleitung ist Ihre Kundennummer vermerkt. Bitte geben Sie diese bei Bestellungen, Anfragen u.ä. stets an. Teilen Sie uns eventuelle Adressenänderungen mit! Legen Sie nach Möglichkeit einen adressierten, frankierten Rückumschlag bei, falls Antwort erforderlich ist.
2. Versierte Mechaniker mit LLC2- Erfahrungen haben sich bereiterklärt, Geräte bis zum Funktionsnachweis aufzubauen. Voraussetzungen sind dabei die Anlieferung aller Bauelemente (Ausnahmen nach Rückfrage evtl. möglich), der mechanischen Teile und durchkontaktierter Leiterplatten. Selbstabholung des Fertiggerätes wird angestrebt. Preis: ca. 280.- M. Die Zeitdauer richtet sich nach der Anzahl der Interessenten.
3. Unsere Versorgungsaufgabe für die Bevölkerung lautet Herstellung und Versand von Bauanleitungen. Bitte haben Sie Verständnis, daß wir nicht gern zu einer Bauanleitung mehrere Leiterplattensätze liefern. Als Reparaturhilfe ist eine Bauanleitung ohnehin erforderlich. Nachbestellungen von BA sind also erwünscht (unter Kundennummer).
4. Bei der Programmierung der EPROMs o.ä. fallen oft relativ geringe zu begleichende Beträge an. Sie erleichtern uns sehr die Arbeit, wenn Sie in diesen Fällen das Geld gleich mitsenden.
5. Infolge der unerwartet hohen Nachfrage ergeben sich Verzögerungen beim weiteren Ablauf. Die Programmierung der Urlader und Zeichengeneratoren erfolgt voraussichtlich ab November 85 (nicht vorher zusenden!), die Auslieferung der Betriebssysteme und Zusatzprogramme ab Oktober 85 und die der angekündigten Farbgraphikerweiterung (Bauanleitung) ab Februar 86. Zur letzteren erhält jeder Kunde mit der Lieferung der Betriebssysteme ein Inf.- blatt mit Bestellabschnitt
6. Im Preis der Softwareangebote ist die Programmierung auf eingeschickten Kassetten mit enthalten. Dazu finden Sie in den Anleitungen entsprechende Gutscheine (Bonus). Bitte keine Kassetten vorher zusenden!
7. Leider sind die Verhandlungen mit dem Gehäusehersteller noch nicht beendet. Wir informieren bei Abschluß alle Kunden über den Leistungsumfang und den Preis, ebenfalls bei Lieferung der Betriebssysteme.
8. Ausführliche Beschreibungen der Programme (Leistungsangebot 2.2.) können bei Bedarf ab November angefordert werden (frankierter Rückumschlag).
9. Bei der Programmierung von EPROMs mit dem Urlader liegt für Vergleichszwecke ein Hex- Dump in der Rücksendung bei.

Ergänzung zum Punkt 3.13. der Aufbauanleitung:

Erscheinen die darzustellenden Zeichen oder Symbole unvollständig (letzte Spalte fehlt) oder unleserlich auf dem Schirm, obwohl die Umrisse des Bildes klar erkennbar sind, ist das RC- Glied R69 /C8 geringfügig zu variieren (R69 zwischen 270 und 390 Ohm).

Bestellung LLC2

=====

Hiermit bestelle ich per Nachnahme (Zutreffendes angekreuzt)

- 1. Bauanleitung 70.- M
- 2. Leiterplattensatz z.Z. nicht lieferbar
(durchkontaktiert)
- 3. Leiterplattensatz 68.- M
(nicht durchkont.)
- 4. Tiny- BASIC- Interpreter 55.- M
- 5. Graphik- BASIC- Interpreter 120.- M
- 6. Monitor 75.- M
- 7. Quellprogramm Urlader 25.- M
- 8. Programme (in Entwicklung)
- 8.1. Skat
- 8.2. Schach
- 8.3. Editor
- 8.4. System- Paket
- 8.5. Lernen
- 8.6. Münze
- 8.7. Herrscher
- 8.8. Adressen
- 8.9. Starshot
- 8.10. Kalender
- 8.11. Disassembler
- 8.12. Satellit

.....
Datum

.....
Kunden- Nr.

.....
Unterschrift

Bitte programmieren Sie den beiliegenden 2K x 8- EPROM mit dem Urlader des LLC2.

- 1. Programmierung Urlader (1 Stück) kostenlos
Falls angekreuzt, liegen weitere EPROMs bei (Typ und Stückzahl eingetragen) dessen niedere 2K mit dem Standardzeichengenerator oder ebenfalls mit dem Urlader programmiert werden sollen.

.....
2716

.....
2732

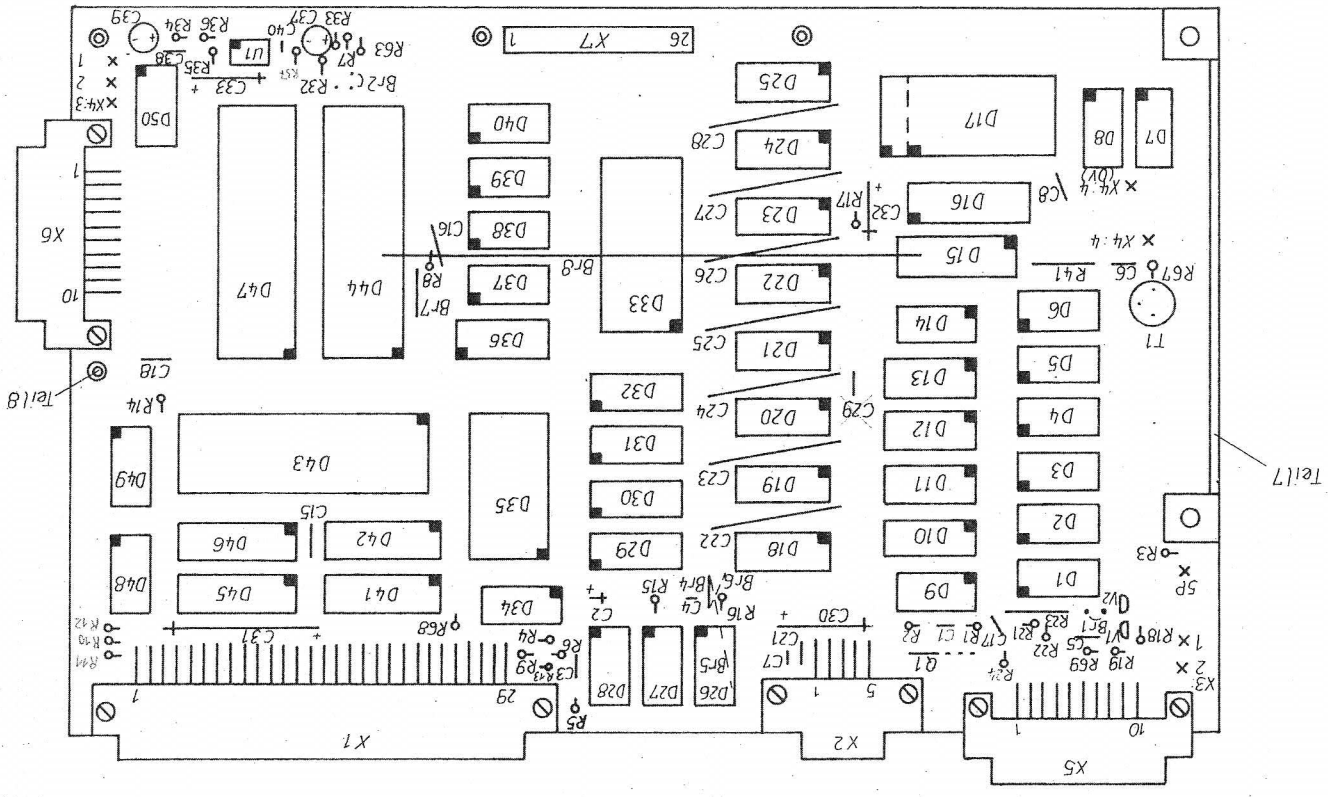
.....
2764

- 2. Programmierung Urlader 35.- M
- 3. Programmierung Zeichengenerator 10.- M

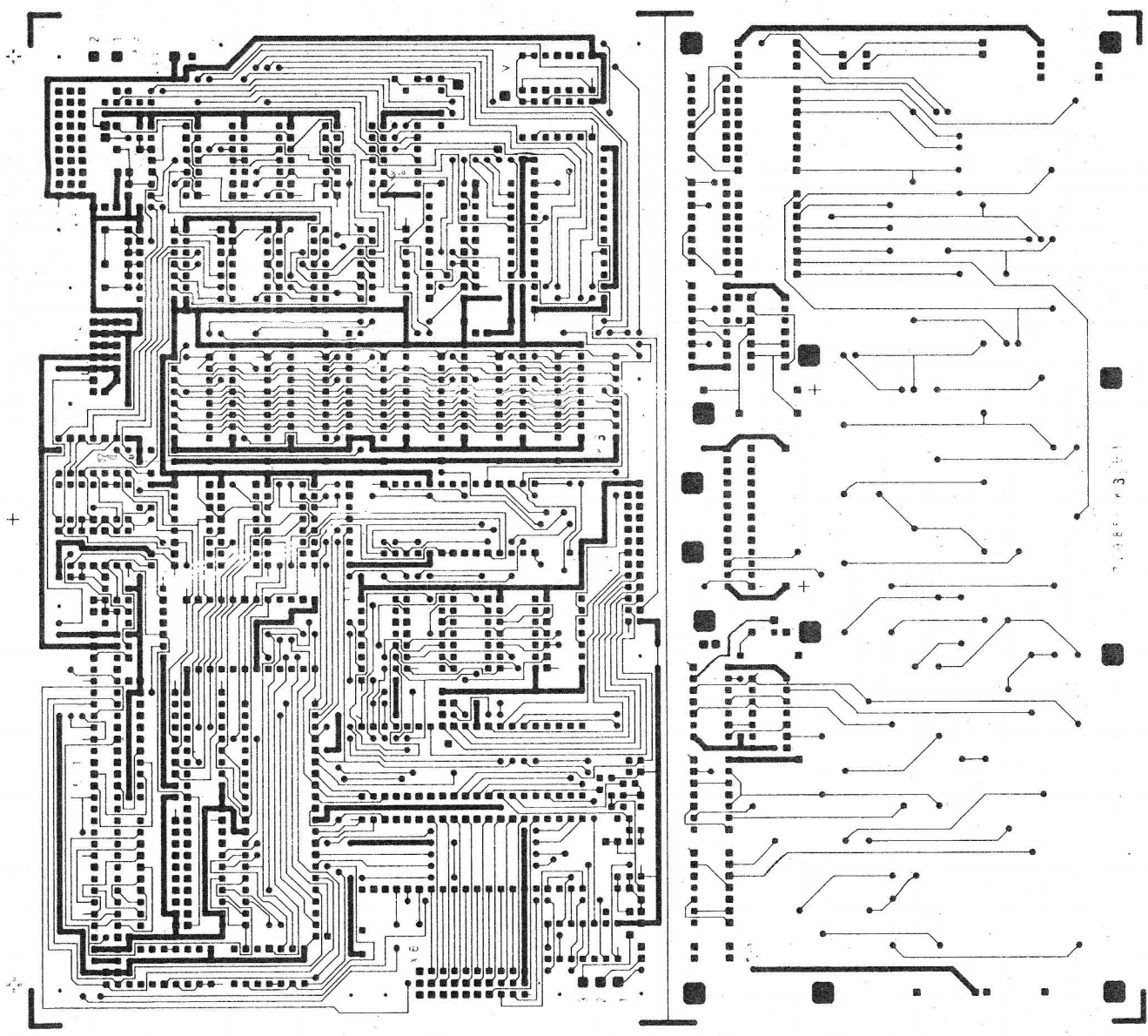
.....
Datum

.....
Kunden- Nr.

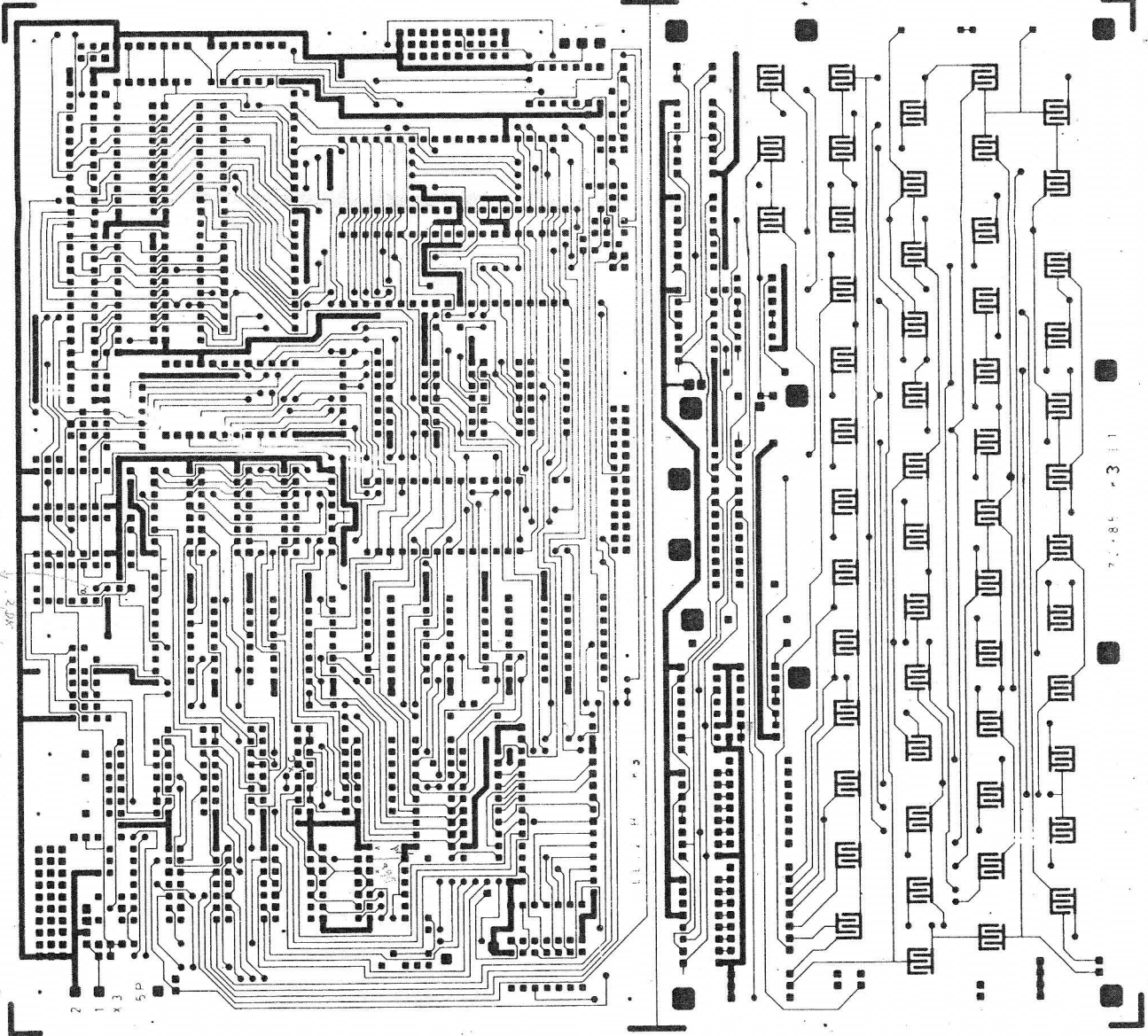
.....
Unterschrift



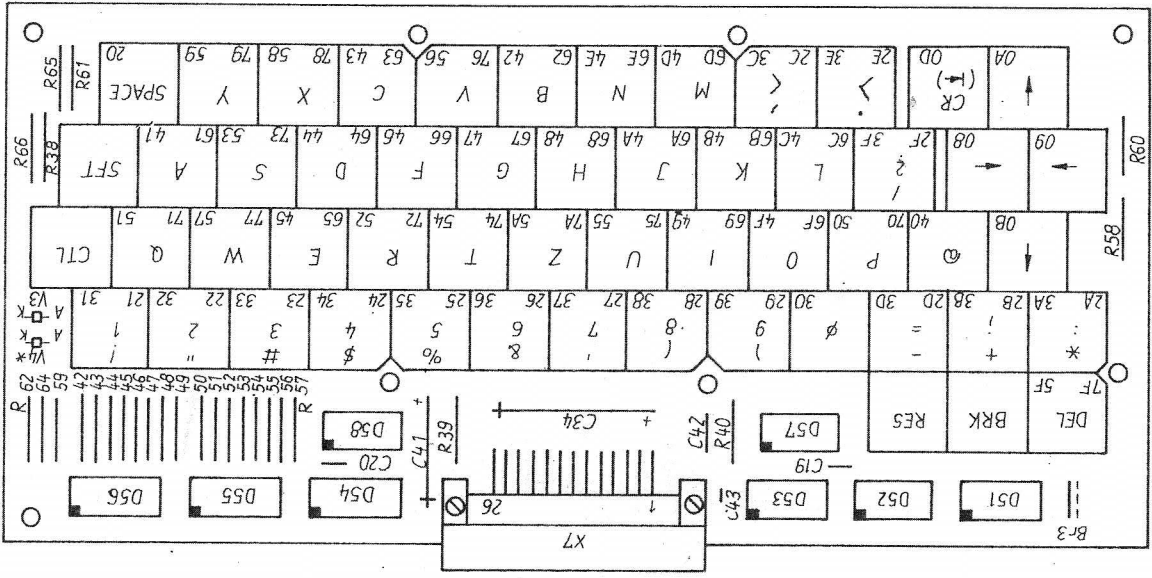
Plattenaufteilung
LLC2 Leiterseite



3.3.1977
M. J.



Plattenaufteilung
LLC2 Bestückungsseite



Bestückungsplan

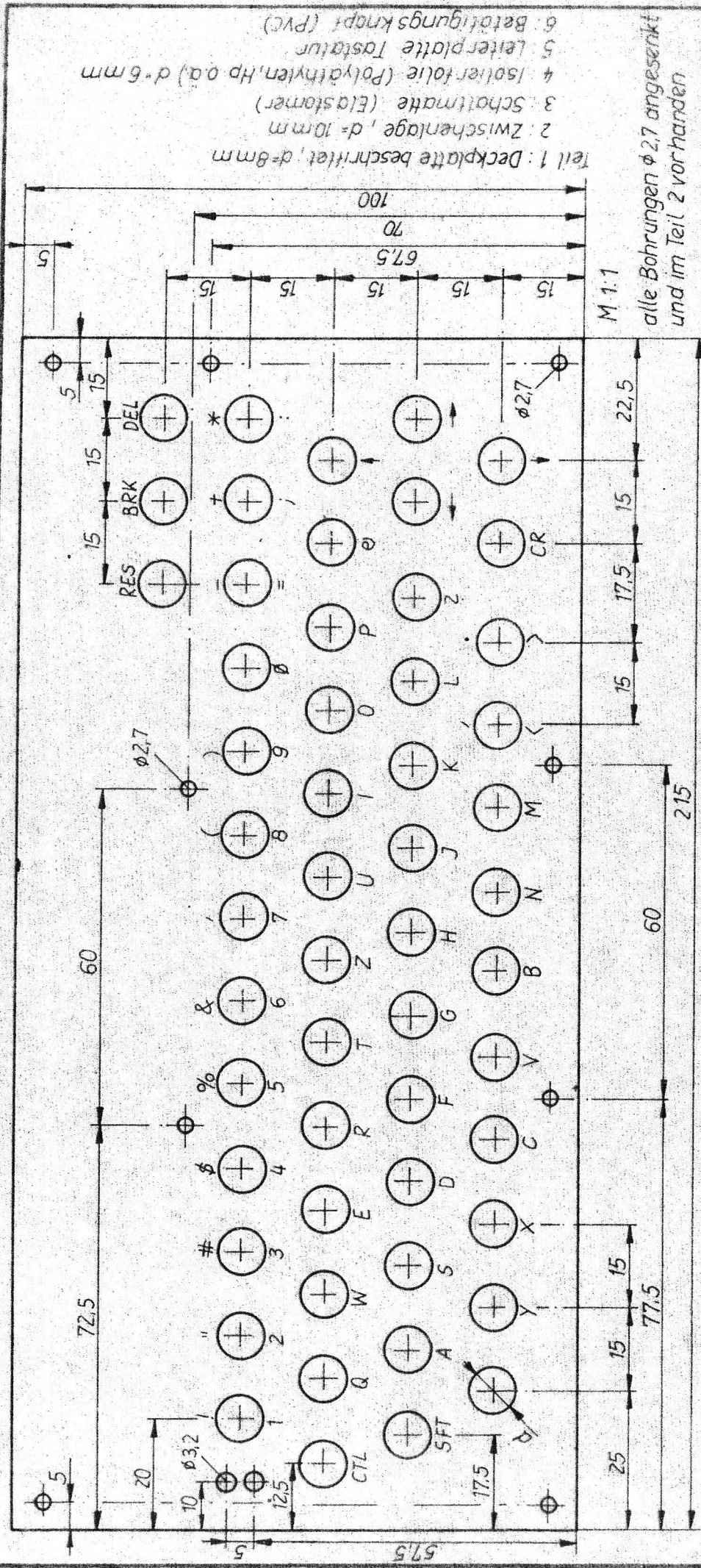
LLC2 Tastaturplatte

Blatt: 15

* Y3 und V4 sowie die Tastenelemente werden auf der L-Seite bestückt

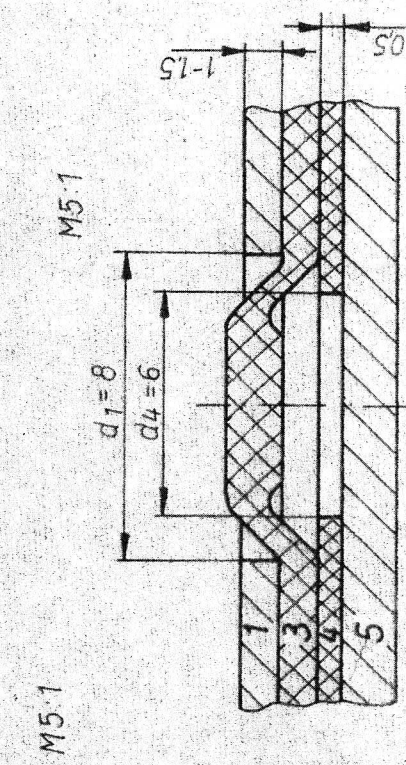
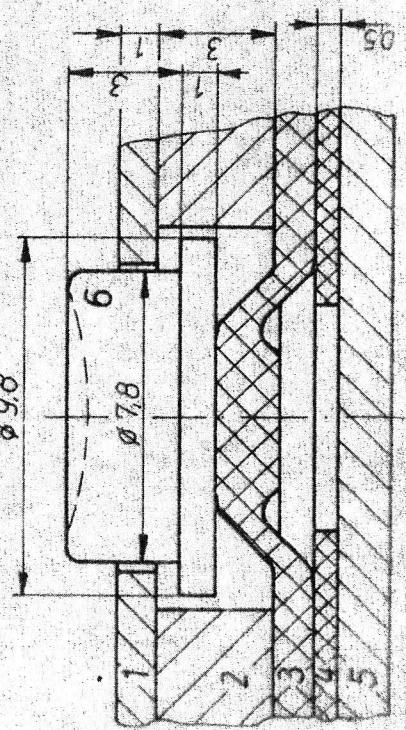
Beschriftung der Tasten, Kode für Klein- und Großschreibung

Anordnung seitenverkehrt (Blick auf B-Seite)

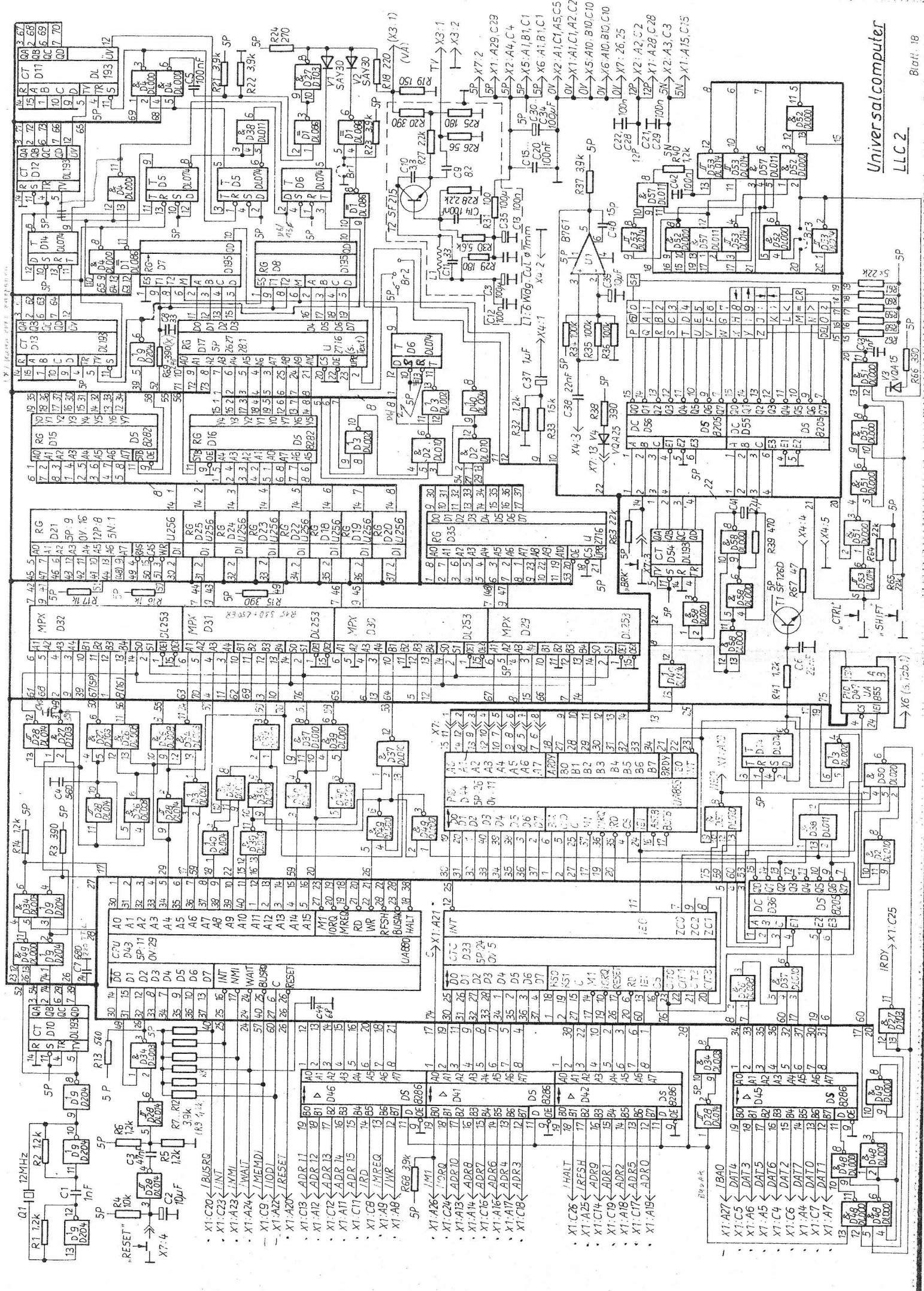


- Teil 1: Deckplatte beschrieblich, d=8mm
 2: Zwischenlage, d=10mm
 3: Schallmatte (Elastomer)
 4: Isolierfolie (Polyäthylen, Hp o.a.) d=6mm
 5: Leiterplatte Tastatur
 6: Betätigungs Knopf (PVC)

M 1:1
 alle Bohrungen $\phi 2,7$ angesenkt
 und im Teil 2 vorhanden



Tastatur LLC2



LLC2 - Information I/86

In allen angebotenen Leistungen zum LLC2 bestehen, z.T. erhebliche Lieferrückstände. Sie resultieren zum einen aus dem grossen Interesse am LLC2, dass wesentlich höher ist als selbst die optimistischsten Vorhersagen prophezeiten. Zum anderen kam eine langwierige Krankheit dazwischen, die uns nochmals hinderte. Wir werden uns um eine Verkürzung der Lieferfristen bemühen. Einige allgemeine Informationen:

1. Leiterplatten

Der grösste Engpass. Die Leiterplattenhersteller arbeiten völlig unabhängig von uns. Sie erhielten Ihre Adressen und sind z.T. für den Versand verantwortlich. Wir können keine Umbestellungen realisieren. Nachfragen nach Terminen können wir nicht beantworten, da wir die momentane Auftragslage nicht wissen. Auf den Platten mit Änderungsstand K3 sind folgende Korrekturen erforderlich:

- a) Zwei Durchkontaktierungen unter D26 vertauschen
D9/2 geht falsch an D34/13; D3/1 an D27/1. Stromlaufpl. stimmt
- b) D6/3 mit D9/6 anstatt mit D2/12 schalten
↘ Stromlaufplan ist z.T. schon korrigiert
- c) D12/5 mit D4/11 anstatt mit D5/9 schalten
- d) D6/13 mit D6/2 statt mit 5P verbinden

Achtung! Im Stromlaufplan sind R und S beim D6/9 vertauscht.

Alle Leiterplattenbestellungen des Inf.-blattes (auch formlos) sind gültig. Die Punkte 1 bis 3 des Bestellformulars in der Bauanleitung dienen Nachbestellungen. Wir bitten um Verständnis, dass wir bei DKL zunächst die Kunden beliefern, die Basismaterial bereitstellten.

2. Technische Änderung

In Abhängigkeit von den verwendeten Logikfamilien verändert sich das RAM-Timing. Folgende C-Bestückung kann als Ausgangspunkt für die Erprobung dienen: C7 bei TTL-D10 220 pF, bei LS-D10 68 pF
C45 (von D27/3 gegen Masse) 390 pF

C8 kann u.U. entfallen; vor allem, wenn die rechte Spalte der Zeichner fehlt. In besonders hartnäckigen Fällen empfehlen wir, R15 als 350-Ohm-Widerstand in Reihe mit einem 250 Ohm-Einstellregler auszuführen.

3. Tastatur

Neu im Angebot ist ein Tastatur-Set, bestehend aus den zu einem Teil vereinten Teilen 1 und 2 sowie den Teilen 6. Der Preis beträgt 25 M. Die Tasten sind rechteckig, die Platte ist mit den Tastenfunktionen beschriftet. Es wurden weitere Massnahmen zur Erhöhung der Zuverlässigkeit getroffen. Bestellungen nehmen wir ab sofort entgegen. Nur Postkarten (Stückzahl angeben)! Auslieferung ab April 86. Das Gehäuse ist noch nicht angebotsreif.

4. Software

In den nächsten Wochen werden die Systeme Monitor, Tiny- und Graphik-BASIC-Interpreter ausgeliefert. Das Quellprogramm des Umladers ist versandfertig. Zu den Systemen gehört eine umfangreiche Beschreibung und das Aufsprechen auf eine zugeschickte Kassette. Sie werden, da sie nicht kopierbar sind, zweimal abgespeichert. Es können auch zwei Kassetten geschickt werden (Aufsprechen je einmal). Es passen alle angebotenen Programme auf eine Kassette. Bitte beschriften Sie die Kassetten mit Ihrer Kundennummer. Zusendung ist bereits jetzt möglich.

5. Programmierung

Bitte legen Sie den zum Programmieren eingesandten EPROMS den Bonus und möglichst die 10.- M für die Programmierung des Zeichengenerators bei. Bitte geben Sie Ihre RAM-Variante (16 k oder 64 k) an. Auch SU-Typen können bearbeitet werden.

6. Bauelemente

Wir können aus zeitlichen Gründen keine weiteren Bauelemente vermitteln. Es ist noch ein Restposten 2764 vorrätig. Wir danken allen Anbietern und glauben, dass die Bauelemente bald häufiger im Fachhandel angeboten werden.

7. Ausblick

Nach der Realisierung der System-Software erfolgen zunächst die Hardware-Erweiterungen in der Reihenfolge Farbgraphik, Floppy- und Druckeranschluss. Wir bitten Sie, bei Interesse an späteren weiteren Informationen uns einen adressierten und frankierten Briefumschlag zuzusenden.

Thank you for evaluating AnyBizSoft PDF Splitter.

A watermark is added at the end of each output PDF file.

To remove the watermark, you need to purchase the software from

<http://www.anypdftools.com/buy/buy-pdf-splitter.html>